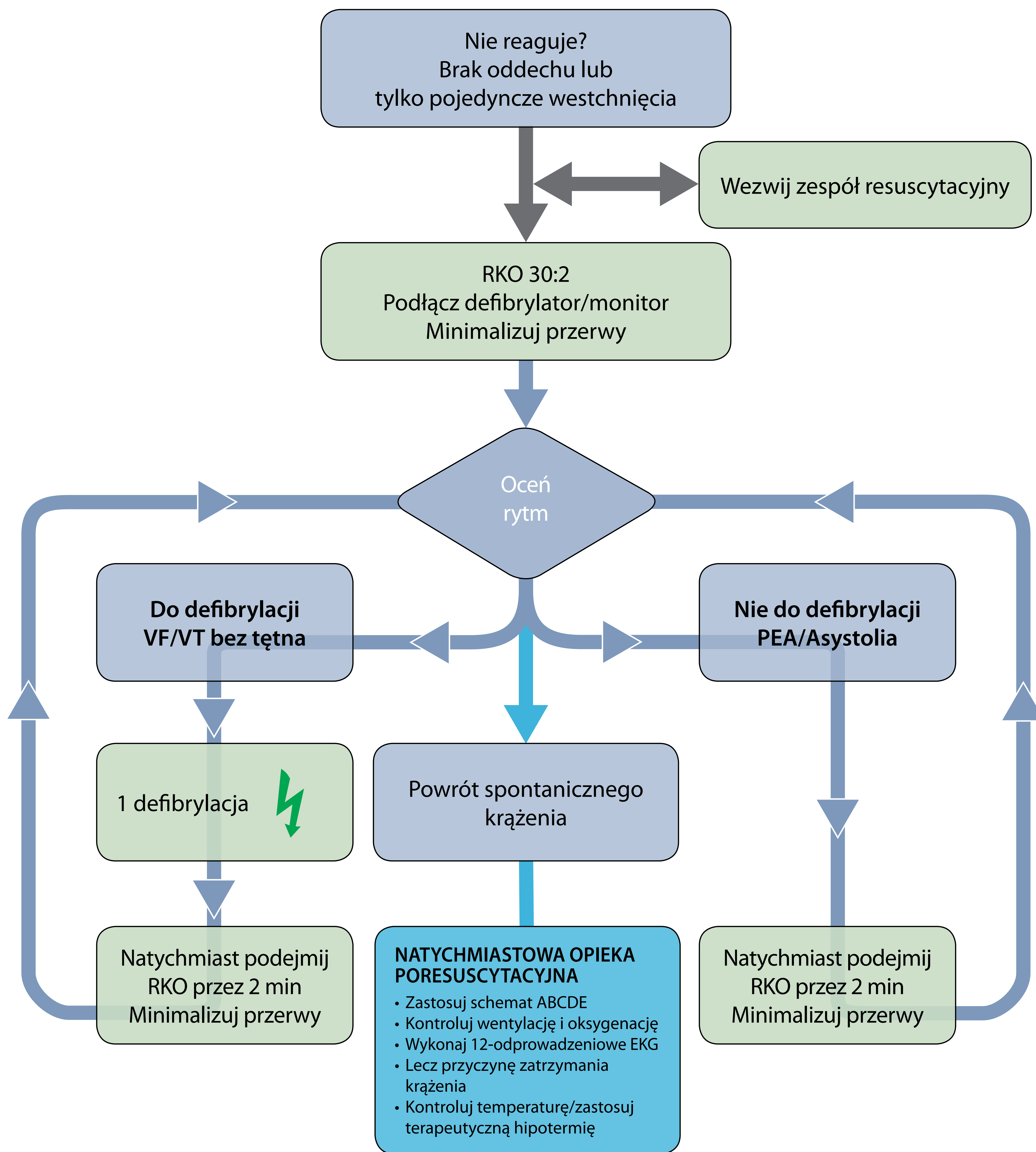




Zaawansowane Zabiegi Resuscytacyjne Uniwersalny Algorytm



PODCZAS RKO

- Zapewnij wysokiej jakości uciśnięcia klatki piersiowej: częstość, głębokość, właściwe odkształcenie
- Zaplanuj działanie zanim przerwiesz RKO
- Podaj tlen
- Rozważ zaawansowane drogi oddechowe i kapnografię
- Nie przerywaj uciskania klatki piersiowej po zabezpieczeniu dróg oddechowych
- Dostęp donaczyniowy (dożylny, doszpikowy)
- Podaj adrenalinę co 3-5 min
- Lecz odwracalne przyczyny

ODWRACALNE PRZYCZYNY

- Hipoksja
- Hipowolemia
- Hipo/hiperkaliemia/zaburzenia metaboliczne
- Hipotermia
- Zaburzenia zatorowo-zakrzepowe
- Tamponada osierdzia
- Zatrucia
- Odma płuca